

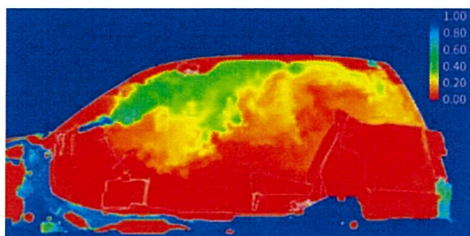
内閣官房コロナ室、理化学研究所に国交省・トヨタ自動車協力して、ジャパンタクシーの換気性能、飛沫拡散の状況について、スーパーコンピューター富岳によるシミュレーションを実施（11月26日公表）

## 【結果】

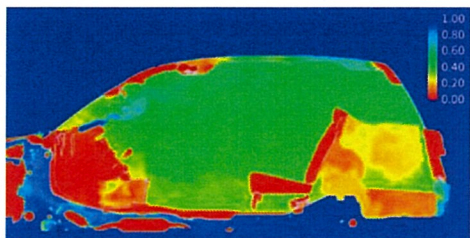
### ① タクシーの換気性能は高い

エアコン「外気導入モード」で、風量を通常レベル以上とすることにより、十分な換気性能を発揮（窓を閉めていても約1.5分で新鮮な空気に入れ換わる）

開始直後：換気前の空気（赤色）が残存



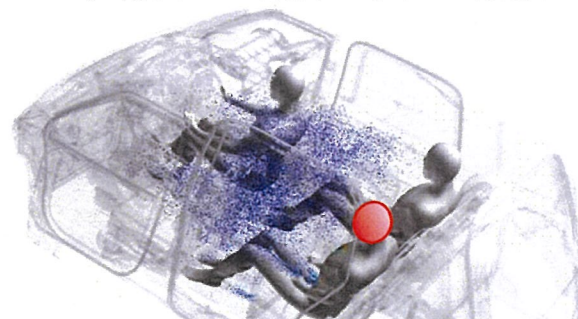
40秒後：大部分が新鮮な空気（緑色）に入れ換わり



### ② 運転者・乗客のマスク着用の効果は極めて大きい

● 赤丸の乗客が咳をする例

マスク無し ⇒ 飛沫が多量に飛散



マスクあり ⇒ 飛沫が抑えられる

